



Fusion for Energy

Foire de Marseille 2010

M. Laurent Schmieder

29 Septembre 2010

Foire de Marseille 29 septembre 2010



F4E Présentation



Torres diagonal

**Siège à Barcelone
200 personnes**



**Antenne F4E à Cadarache
20 personnes : Assistance technique**

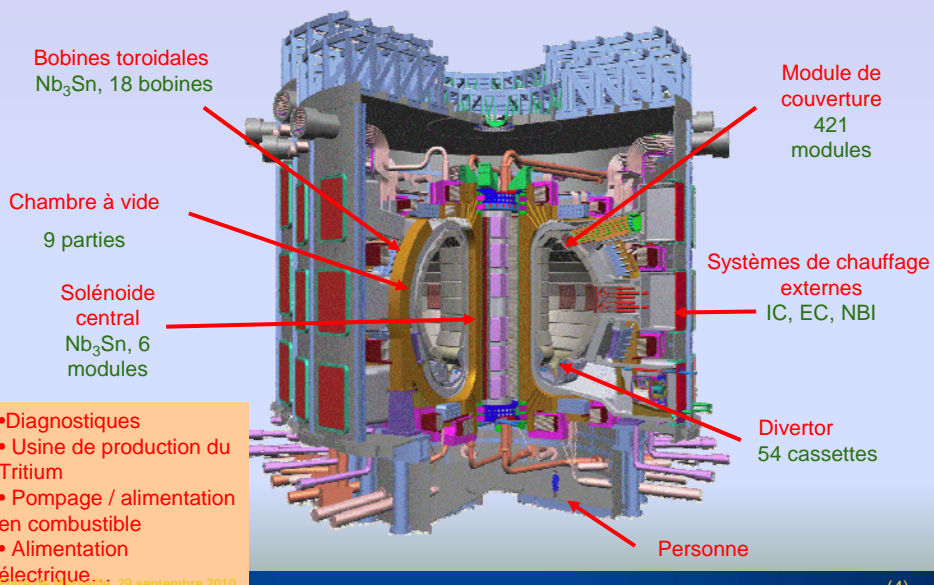
- F4E est l'agence domestique européenne sur le projet ITER
- F4E a été créée en Avril 2007 pour 35 ans
- Le siège est basé à Barcelone

Foire de Marseille 29 septembre 2010

(2)

F4E met en œuvre la contribution de l'Union Européenne au projet ITER

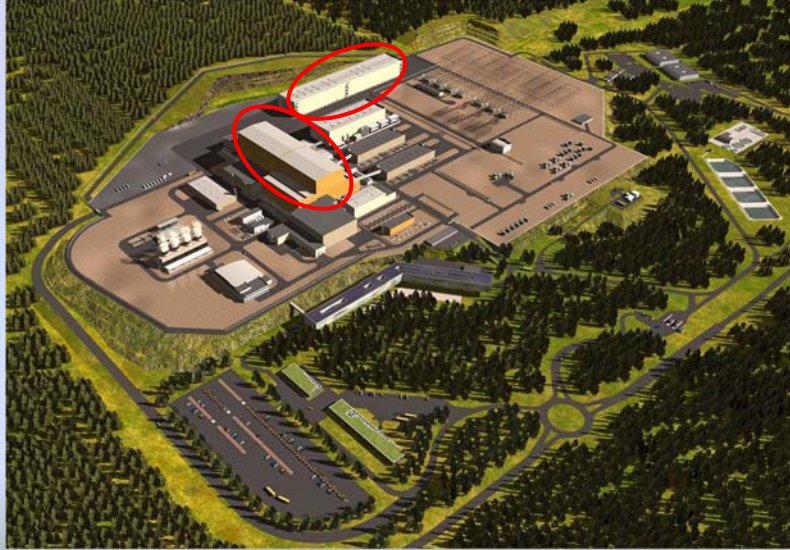
- L'UE participe à hauteur de 45% de cout de construction du projet ITER,
- L'UE assure 100% de la construction des 39 bâtiments et aires techniques d'ITER.
- L'UE participe à la réalisation de l'ensemble des principaux composants du Tokamak.





FUSION
FOR
ENERGY

Chantiers en cours



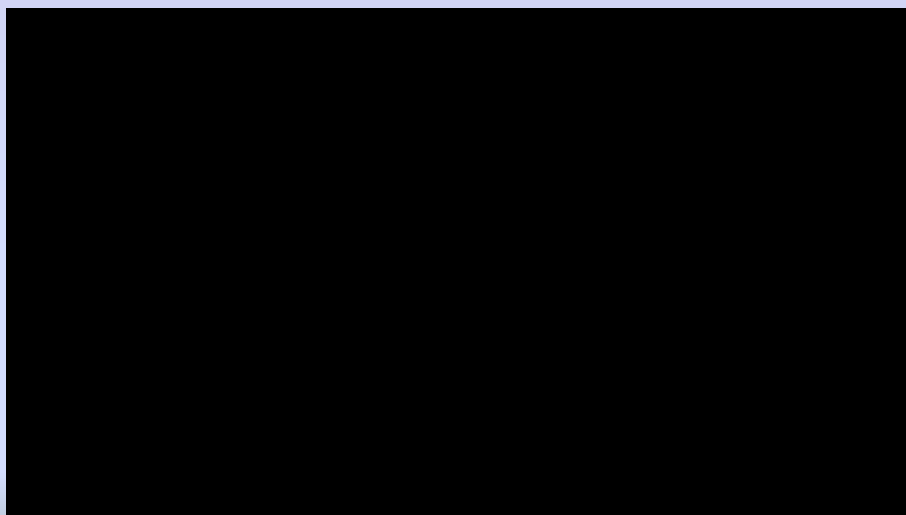
Foire de Marseille 29 septembre 2010

(5)



FUSION
FOR
ENERGY

Chantiers en cours



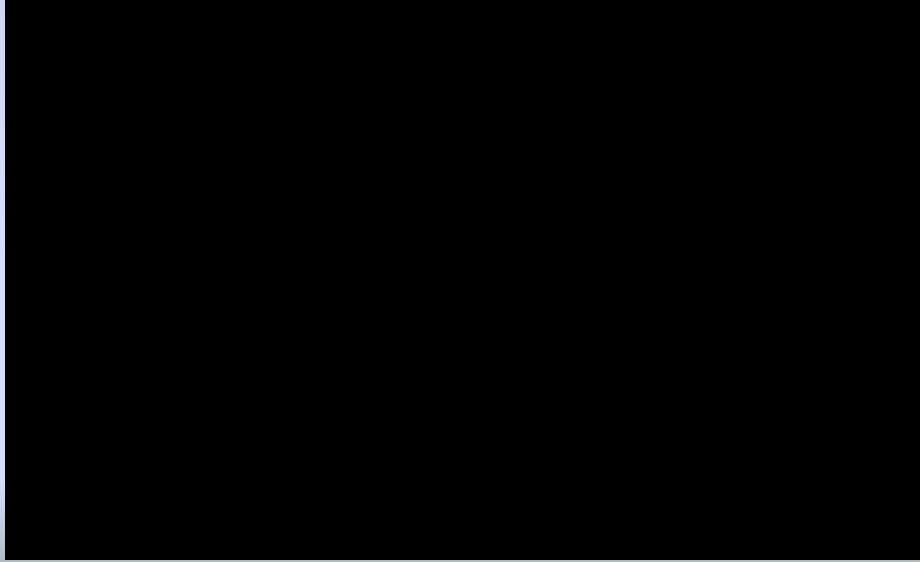
Foire de Marseille 29 septembre 2010

(6)



FUSION
FOR
ENERGY

Bâtiment Tokamak



Foire de Marseille 29 septembre 2010

(7)



FUSION
FOR
ENERGY

Bâtiment Tokamak

Excavation pour la construction



Foire de Marseille 29 septembre 2010

(8)



D' août à octobre 2010:
Environ 150.000 m³ de
matériaux extraits

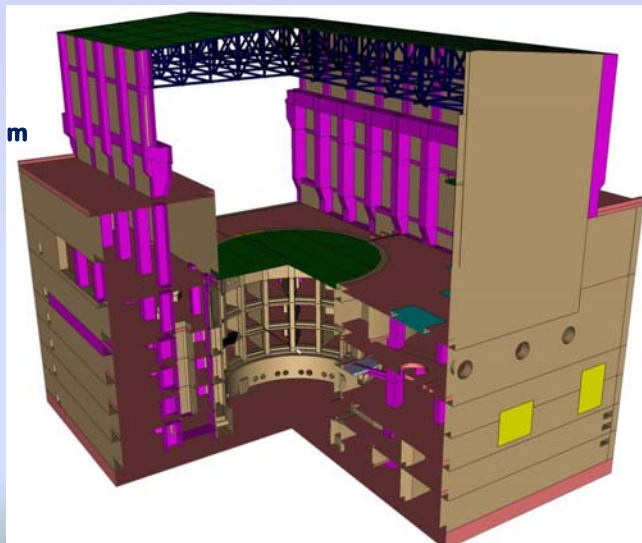


Excavation

- Tir de mines tous les jours durant 7 semaines
- Jusqu'à 4000 m³ de matériaux extraits par jour



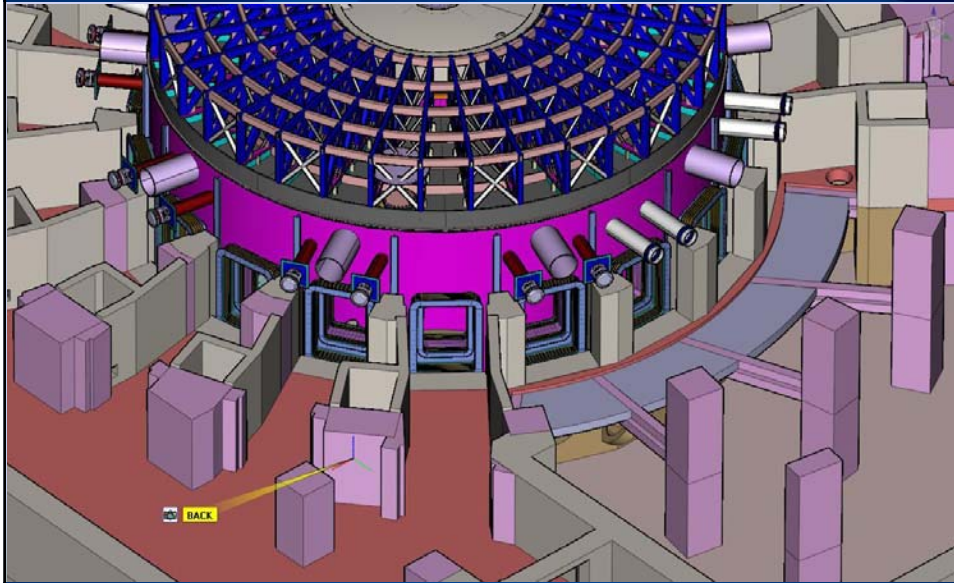
- Longueur = 115 m
- Largeur = 80 m
- Hauteur façade = 60 m





FUSION
FOR
ENERGY

Tokamak : Premier niveau



Foire de Marseille 29 septembre 2010

(11)

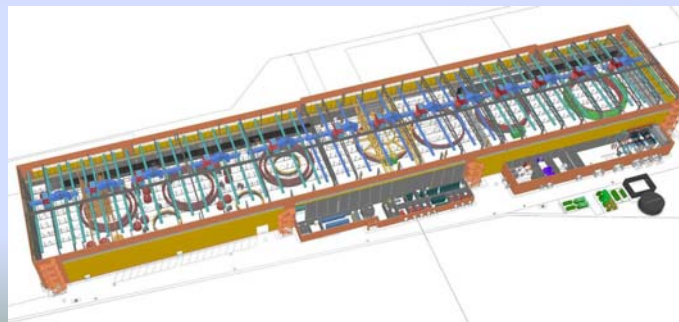


FUSION
FOR
ENERGY

Bâtiment d'assemblage des bobines poloidales



Longueur = 253.80 m
Largeur = 44.60 m
Hauteur façade = 18.40 m



Foire de Marseille 29 septembre 2010

(12)



Colonnes

- 19 / 62 colonnes fin août 10
- 17 m de hauteur
- section 60 cm x 100 cm
- espacement 8 m

Fin août 2010 :
Installation des premières colonnes

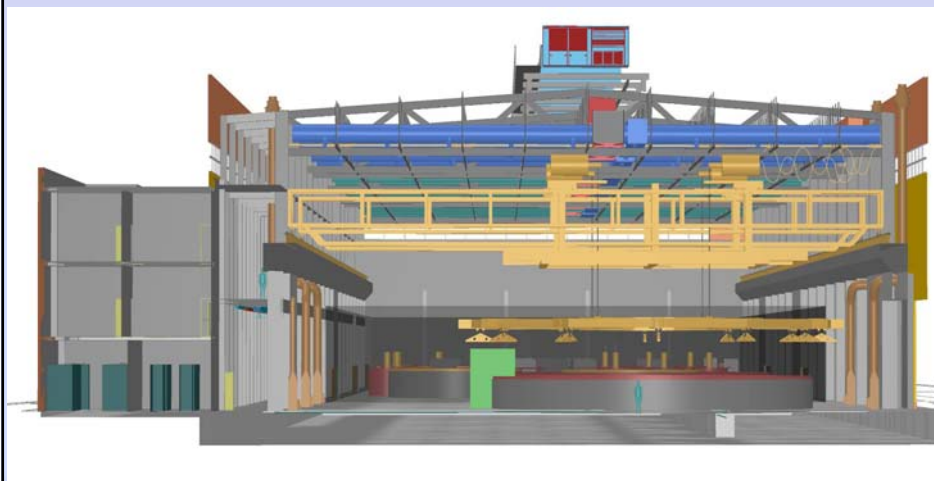


Colonnes

- 34 colonnes début sept 10
- 62 colonnes achevées fin oct 10

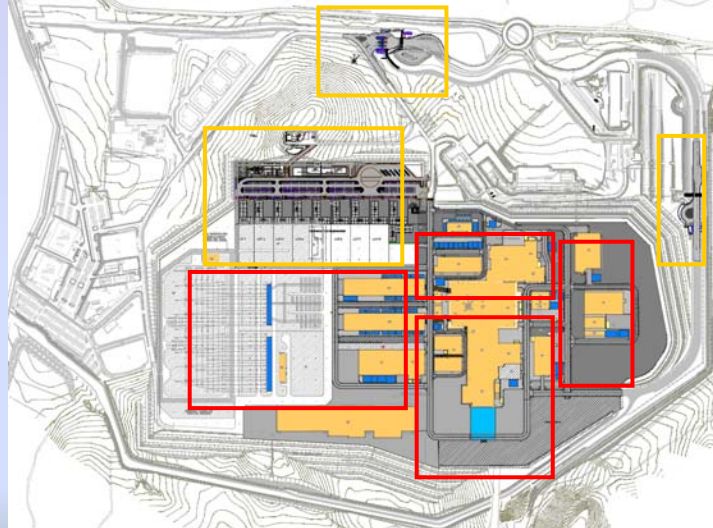
Mi- septembre 2010 :
Premier coulage de béton





Axes principaux :

- **Construction :**
 - Constituer des lots géographiques cohérents
 - Minimiser le nombre de contrats
 - Regrouper les bâtiments de même nature
- **Encourager la concurrence au niveau européen**
 - Contrats de taille importante
 - Passer en revue la capacité industrielle européenne
- **Planning**
 - Lisser le démarrage de la construction
 - Prendre en compte la date nécessaire d'installation des équipements
- **Introduire de la flexibilité**
 - Créer un "Contrat de finition"
 - Introduire les options
- **Permettre aux entreprises d'être impliquées dans le design**
 - Passer des dialogues compétitifs quand cela est approprié



(17)



• Futur contrats des bâtiments principaux

- ✓ **Complexe Tokamak, Travaux de génie civil:**
 - lancement de l'appel d'offre: 1^{er} semestre 2011
 - date prévue pour début des travaux: 1^{er} semestre 2012

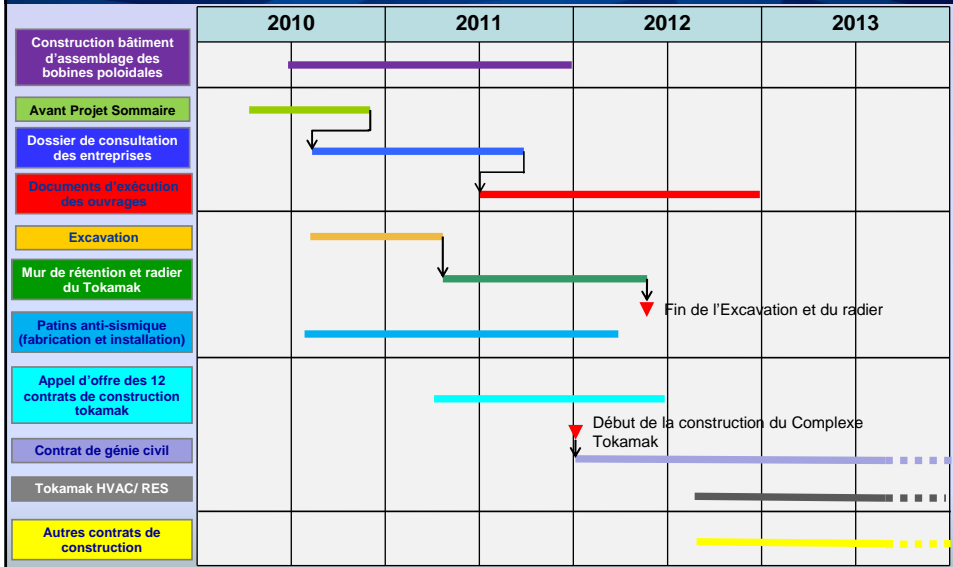
- ✓ **Complexe Tokamak, HVAC et Alimentation électrique:**
 - lancement de l'appel d'offre : 2^{ème} semestre 2011
 - date prévue début des travaux: 1^{er} semestre 2013

- ✓ **Bâtiment à structure métallique:**
 - lancement de l'appel d'offre : entre mi 2011 et fin 2011
 - début des travaux : entre mi 2012 et fin 2012

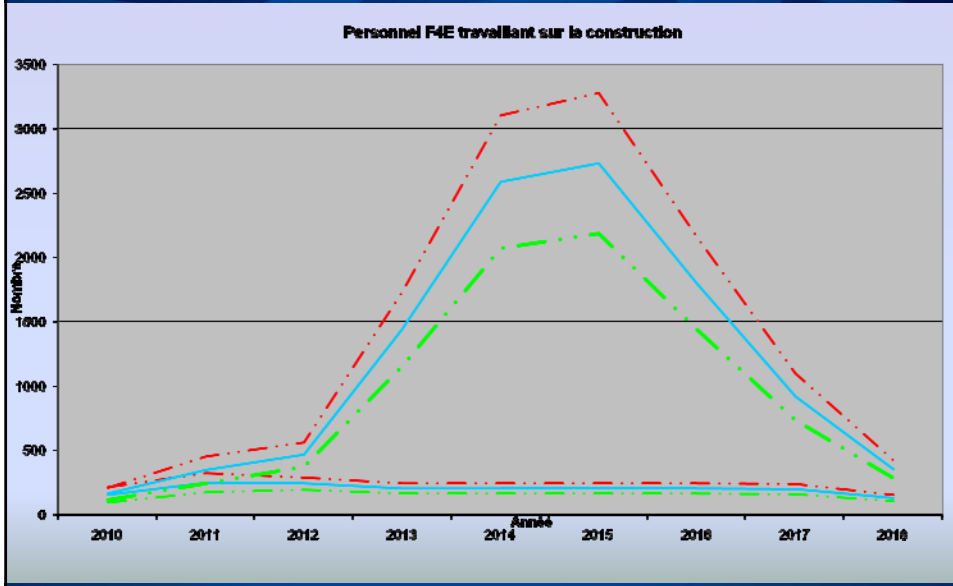
(18)



Planning général



Courbe prévisionnelle de personnel pour les activités F4E





Merci pour votre attention

Foire de Marseille 2010

M. Laurent Schmieder

Contact press : Aris Appolonatos + 34 93 320 18 33
Aris.appolonatos@f4e.europa.eu

Contact industrie : Benjamin Perier + 34 93 489 74 10

Foire de Marseille 29 septembre 2010